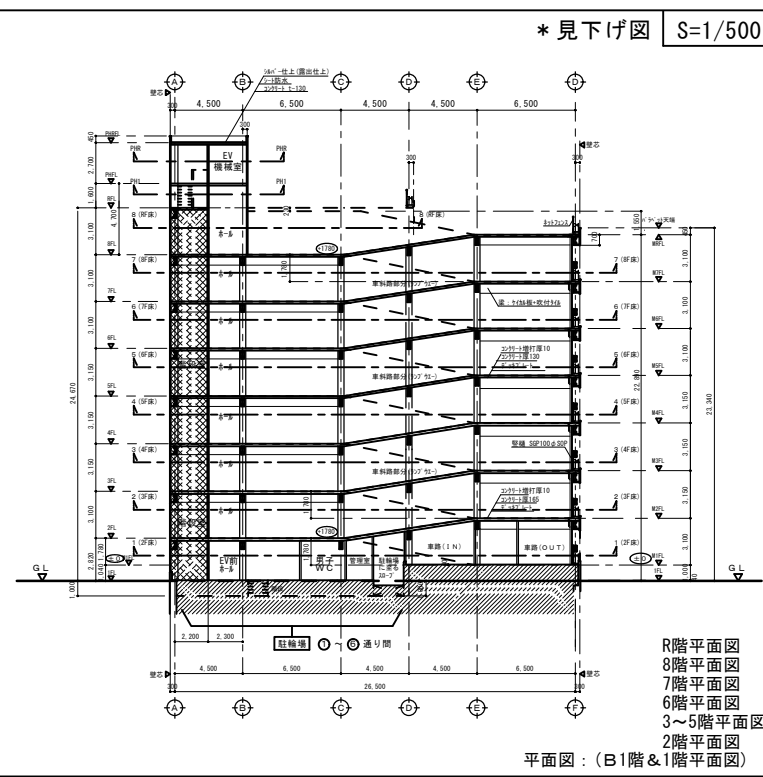


6階(7階床)梁伏図 S=1/200 (梁:見上げ図)

既天井伏図の表記(図)範囲



ドレイン管床面貫通部分の状態(テック見上げ面) 目視	
状態区分	現況状態
A	現況のままでOK
B	軽度の錆有り
C	軽度の錆(範囲&腐食 大)
D	錆【大】+テックの剥がれ有り
E	錆【大】+テック穴有り
備考	

照明器具	
FL40形(36W)×1灯	デッキ面直付け
FL40形(36W)×2灯	デッキ面直付け
FL40形(36W)×1灯	吊り下げ型
FL40形(36W)×2灯	吊り下げ型

MEMO  
デッキ:耐火テック-1.2(H=50&75)

DESIGN NAME 令和6年度 駅前立体駐車場西面外壁他改修工事 設計図  
SHEET NAME 6階(7階)梁伏図

DATA R06・11  
SCALE A-3 1:200

株式会社 竹村設計  
一級建築士事務所 登録(10)第2200号  
設計・監理 沼津市大手町四丁目5番17号 TEL(962)0289 (代)FAX(963)7048

DRAW & CHECK 一級建築士登録 第90632号 竹村喜次  
SHEET NO. A-36  
全A40葉の内